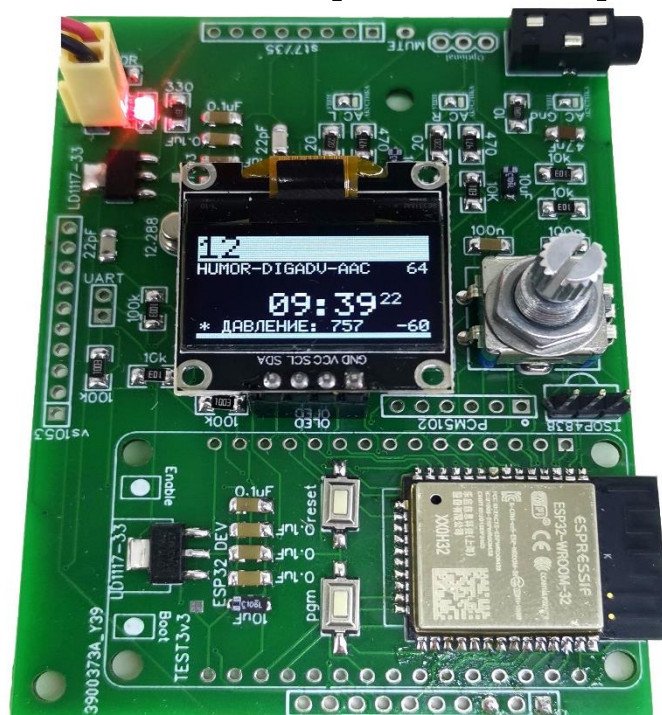


Список компонентов:

1. ESP32 - 1шт
2. OLED SSD1306 – 1шт
3. VS1053B-L / LQFP-48 - 1шт
4. Энкодер – 1шт
5. LED1206 – 1шт
6. 10uF 16v - 3шт
7. 100nF 1206 – 2упак
8. 24pF 1206 – 1упак
9. 1uF 0805 – 1упак
10. 10nF 1206 – 1упак
11. 47nF 1206 – 1упак
12. 470nF 0805 – 1упак
13. 10uF 0805 – 1упак
14. 330R 1206 – 1упак
15. 1M 1206 – 1упак
16. 4k7 1206 – 1упак
17. 100k 1206 – 1упак
18. 22R 1206 – 1упак
19. 10R 1206 – 1упак
20. 470R 1206 – 1упак
21. 10k 1206 – 1упак
22. 470uF 10v – 1шт
23. DCDC B0505 – 1шт
24. RAM8403 – 1шт
25. LD1117-3v3 – 2шт
26. LD1117-1v8 – 1шт
27. Кварц 12.288MHz – 1шт
28. Разъём аудио – 1шт
29. Тактовая кнопка – 2шт
30. PCB – 1шт



К-052 (49315)



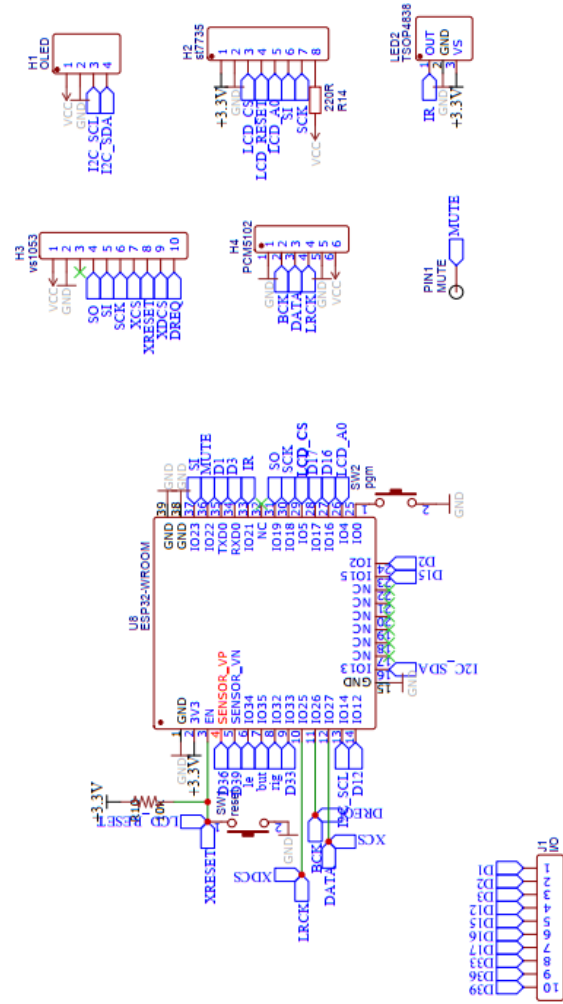
WiFi интернет-радио на ESP32

Интересный проект интернет-радио на ESP32, с возможностью подключения периферии (экраны, кнопки, энкодеры, IR пульты, sd карты). В данной версии реализовано подключение Oled display SSD1306 для вывода информации, энкодера – для управления. Для изменения каких-либо подключений (установка другого экрана, добавление управлением кнопками, подключение sd карты) необходимо переписать устройство в среде Arduino прошивкой, скомпилированной под ваши нужды. Как это сделать, написано на страничке автора проекта <https://github.com/e2002/yoradio> или по поиску в интернете по ключевому слову – yoRadio .

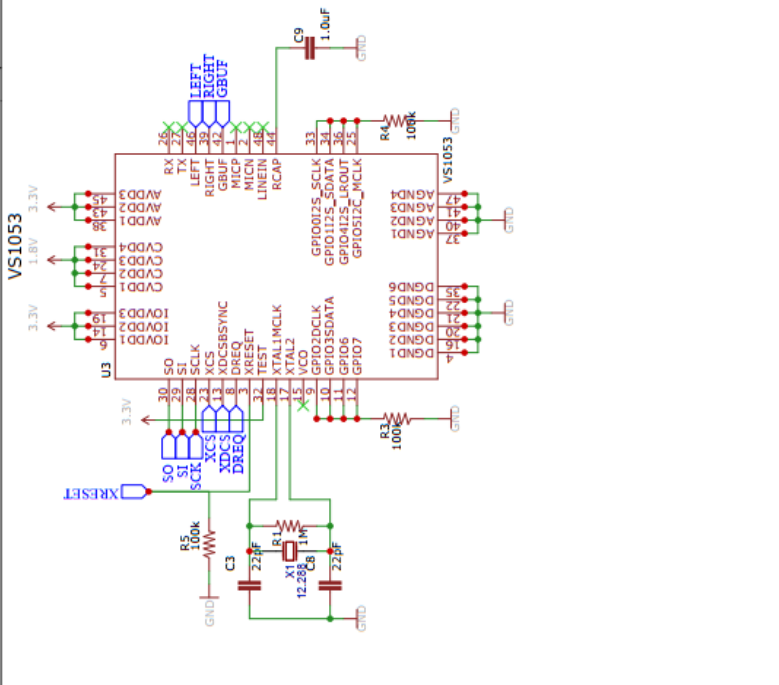
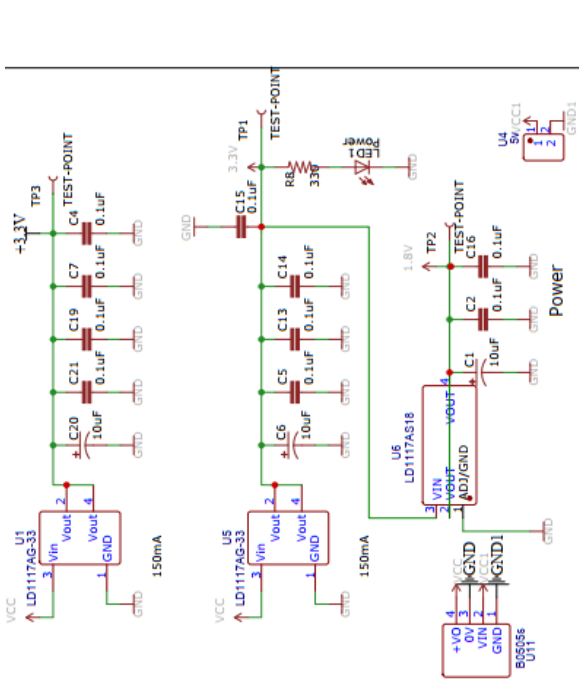
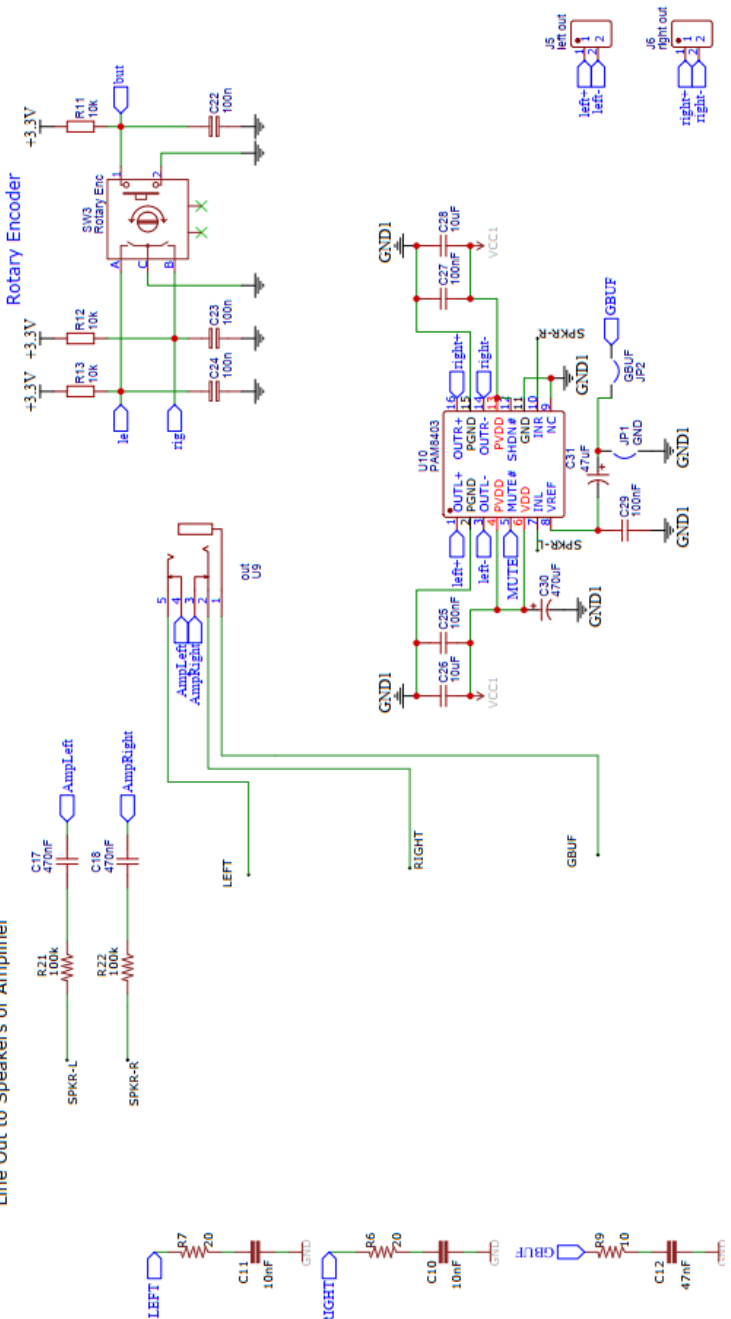
Внимание! После сборки обязательно отмойте флюс.

Фирма оставляет за собой право на замену компонентов на аналогичные по характеристикам без изменения шелкографии на плате.

Принципиальная схема.



Line Out to Speakers or Amplifier



Настройка.

1. Подключится к точке доступа yoRadioAP с паролем 12345987, перейти по ссылке <http://192.168.4.1/> и настроить подключение к Wi-Fi.
2. После перезагрузки esp, перейти по ссылке <http://<адресПолученныйЕсп>/> (использовать IP scan), добавить станции в плейлист (или импортировать WebStations.txt из KaRadio).

Детали, перечеркнутые на фото 1, не припаивать на плату. В первую очередь рекомендуется установить на плату линейные стабилизаторы напряжения с обвязкой из конденсаторов, подать питание и проверить выходное напряжение в контрольных точках. Если все напряжения соответствуют указанным на плате, продолжайте сборку. Контакт «MUTE» предназначен для отключения микросхемы усилителя, при выключении радио (если ваша микросхема имеет такой вход).

На фото 2 указаны точки подсоединения к USB-UART переходнику, для перепрошивки устройства в среде Arduino.

Фото 1.

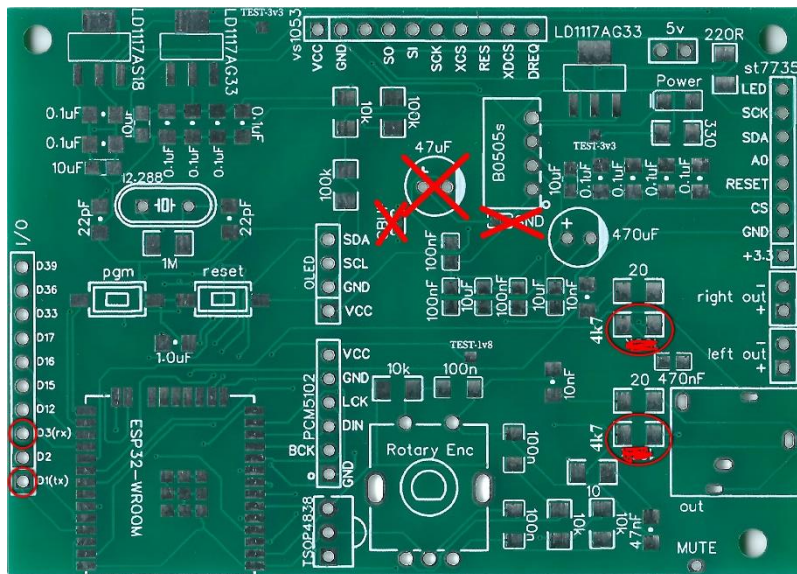


Фото 2.

