

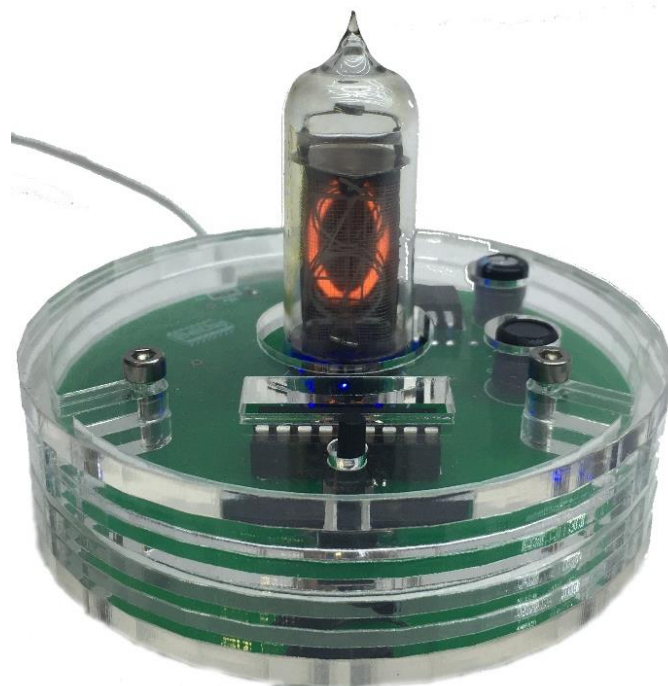
Внимание!!! В наборе могут быть элементы, отличающиеся по маркировке либо номиналам от указанных в списке, на плате или в схеме в допустимых пределах, не влияющих на работоспособность изделия.

Список компонентов:

- | | |
|----------------------------------|---------|
| 1. PIC16F84A | – 1шт |
| 2. MC34063AL | – 1шт |
| 3. IRF830 | – 1шт |
| 4. Светодиод SMD | – 1шт |
| 5. кварц 32.768 | – 1шт |
| 6. 4.7uF 400V | – 1шт |
| 7. Дроссель 470uH | – 1шт |
| 8. Кнопка тактовая | – 1шт |
| 9. 1206 0.1uF 100V | – 1упак |
| 10. танталовый А 10uF 16V | – 1шт |
| 11. танталовый D 100(68)uF 16V | – 1шт |
| 12. L78M05 | – 1шт |
| 13. SS34 | – 1шт |
| 14. Дроссель 5.3uH | – 1шт |
| 15. SX1308 | – 1шт |
| 16. 1206 62K | – 1упак |
| 17. 1206 3.3K | – 1упак |
| 18. 0805 22uF 25V | – 2шт |
| 19. BC857B | – 1шт |
| 20. BC847C | – 1шт |
| 21. 1206 330R | – 1упак |
| 22. 1206 1R | – 1упак |
| 23. 1206 1M | – 1упак |
| 24. 1206 12K | – 1упак |
| 25. 1206 390K | – 1упак |
| 26. 1206 510pF 50V | – 1упак |
| 27. S1M | – 1шт |
| 28. SM4007 | – 1шт |
| 29. 1206 4.7K | – 1упак |
| 30. 1206 10K | – 1упак |
| 31. 1206 27pF 50V | – 1упак |
| 32. ММВТА42 | – 10шт |
| 33. LL4148 | – 1шт |
| 34. SM5817 | – 1шт |
| 35. Панелька для микросхем 18pin | – 1шт |
| 36. Панелька для микросхем 8pin | – 1шт |
| 37. РСВ | – 1шт |
| 38. ИН-14 (Б/У) | – 1шт |
| 39. Коробка Корпус Крепеж | – 1к-т |

БЕЛЧИП
РАДИОДЕТАЛИ

К-005 (47430)



Ламповые часы на одной лампе ин-14

Это устройство является скорее украшением, чем полноценными часами, так как оно состоит всего из одной цифры (лампы) и показывают текущее время каждую минуту три раза.

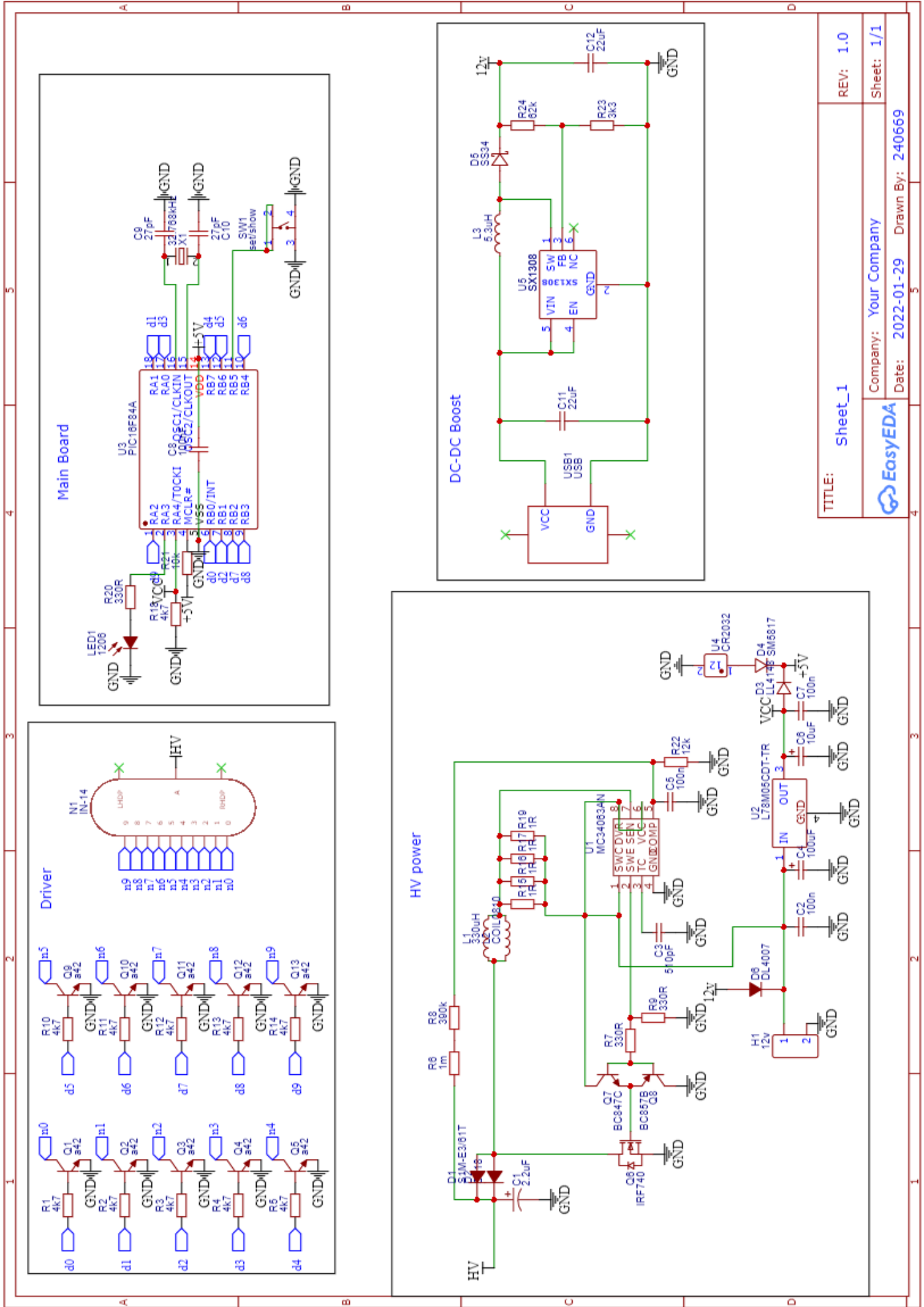
Установка времени.

Для установки времени нажмите кнопку и включите часы. Часы войдут в режим программирования. Теперь будут отображаться 00, 01, 02... удерживайте кнопку, пока часы не будут установлены. Отпустите кнопку, чтобы переключиться на минуты. Теперь сделайте то же самое с минутами и все! После программирования будет отображаться текущее время.

Внимание! После сборки обязательно отмойте флюс.

Производитель оставляет за собой право на замену компонентов на аналогичные по характеристикам без изменения шелкографии на плате.

Принципиальная схема.



TITLE: Sheet_1

Company: Your Company

Date: 2022-01-29

Drawn By: 240669

REV: 1.0

Sheet: 1/1

