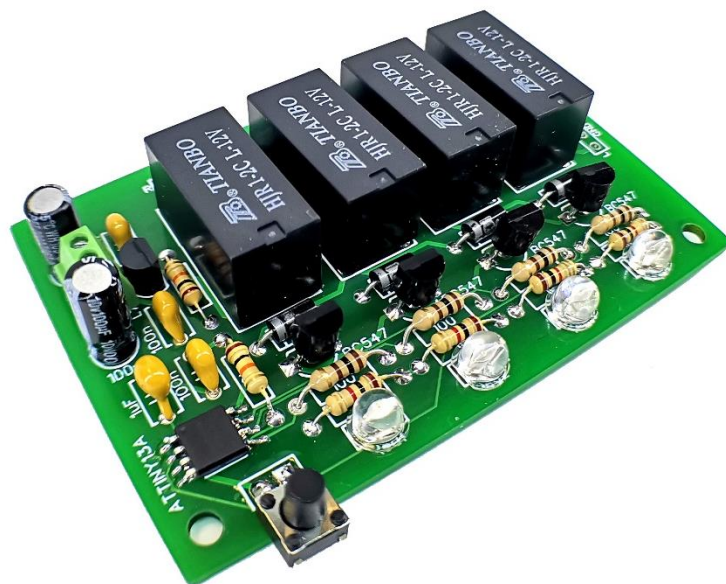


Список компонентов:

1. 0.1uF 50V – 3 шт
2. 100uF 10V - шт
3. 10uF 35V – шт
4. 1.5uF 50V – шт
5. L78L05 – шт
6. ATTINY13A - шт
7. 10K 0.25W ±5% - упаков
8. 1K 0.25W ±5% - упаков
9. 100R 0.25W ±5% - упаков
10. BC547B (BC549) – 4 шт
11. 1N4001 Т/В – 4 шт
12. GNL-5073BC / синий – 4 шт
13. HJR1-2C-L-12VDC – 4 шт
14. DG308-2.54 - шт
15. PCB – шт



Простой селектор входов для УМ (2..4 входа)

Простой селектор входов для усилителя мощности. Выполнен на микроконтроллере ATTiny13A.

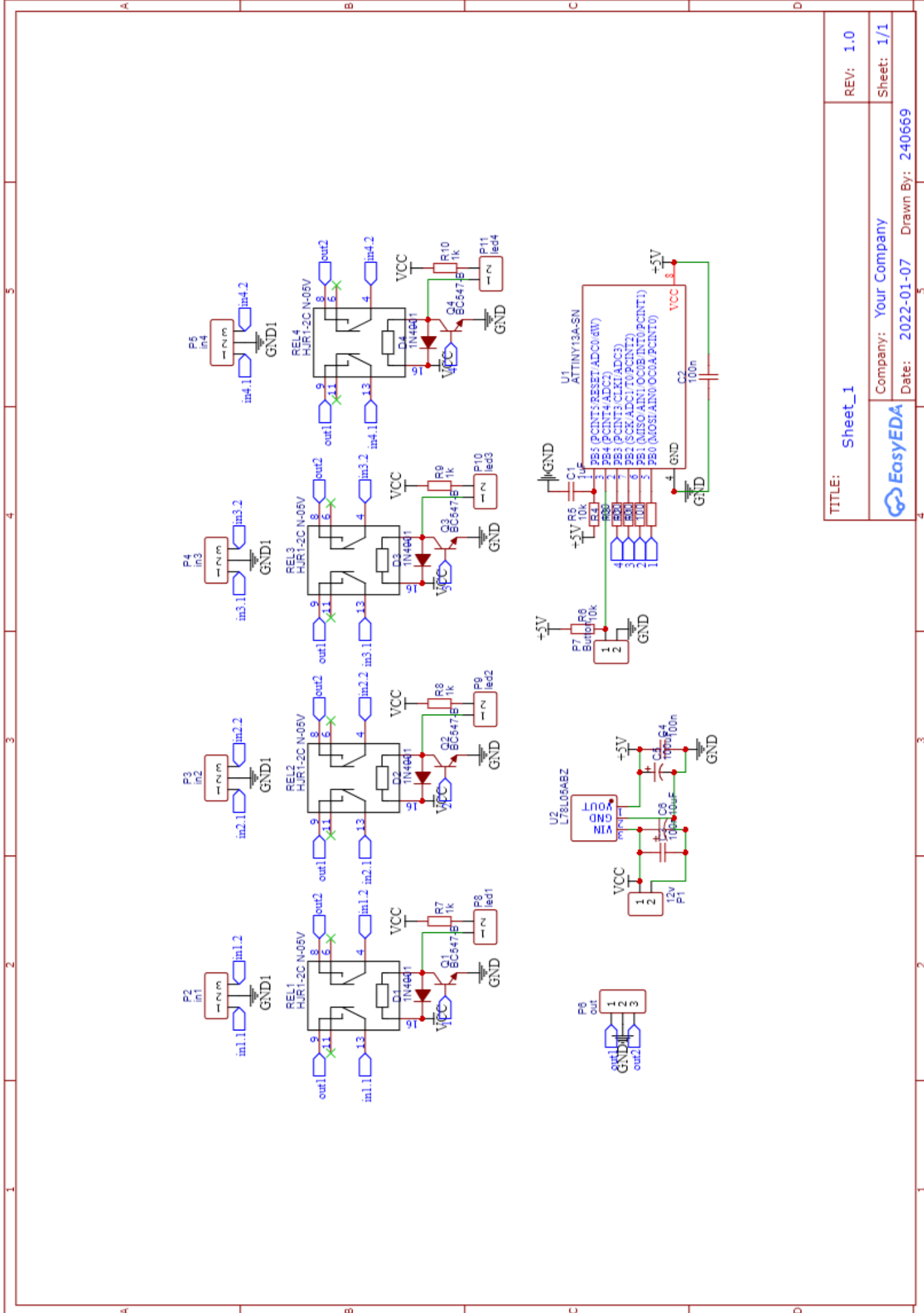
Имеет следующий функционал:

- - использование от 2-х до 4-х входов, количество которых определяется автоматически (неиспользуемые 4-й или 3-й и 4-й входы следует подтянуть к питанию через резистор 5-10 кОм);
- - переключение одной кнопкой "по кругу";
- - запоминание последнего выбранного входа;
- - задержка при включении (2 с);
- - защита отдребезга кнопки;
- - mute между переключениями каналов (0,5 с).

Иногда, для лучшей защиты отдребезга кнопки, необходима установка керамического конденсатора емкостью 0.1мкФ, параллельно контактам кнопки.

Внимание! После сборки обязательно отмойте флюс.

Фирма оставляет за собой право на замену компонентов на аналогичные по характеристикам без изменения шелкографии на плате.



TITLE:	Sheet_1	REV:	1.0
	Company: Your Company	Sheet:	1/1
	Date: 2022-01-07	Drawn By:	240669

