

B-CH Ka-Radio

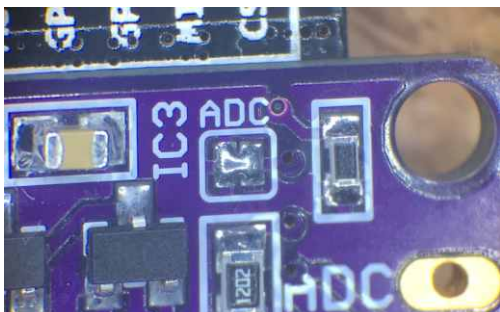
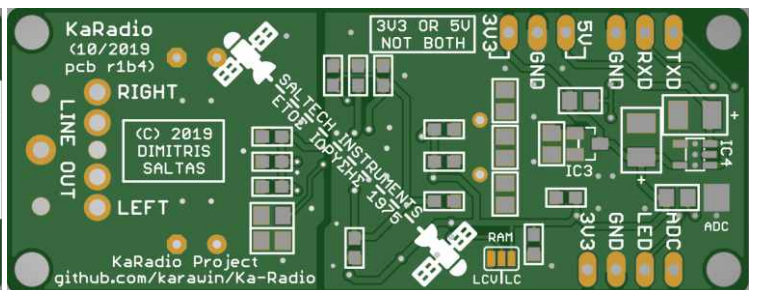
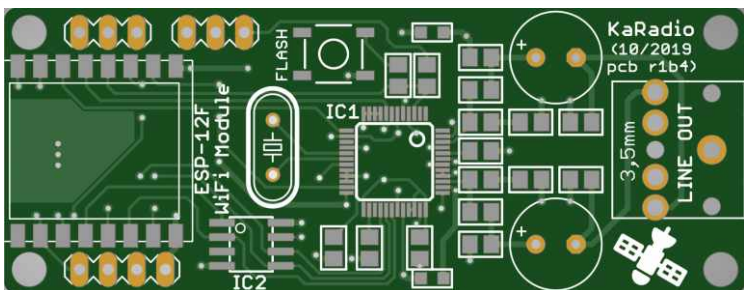
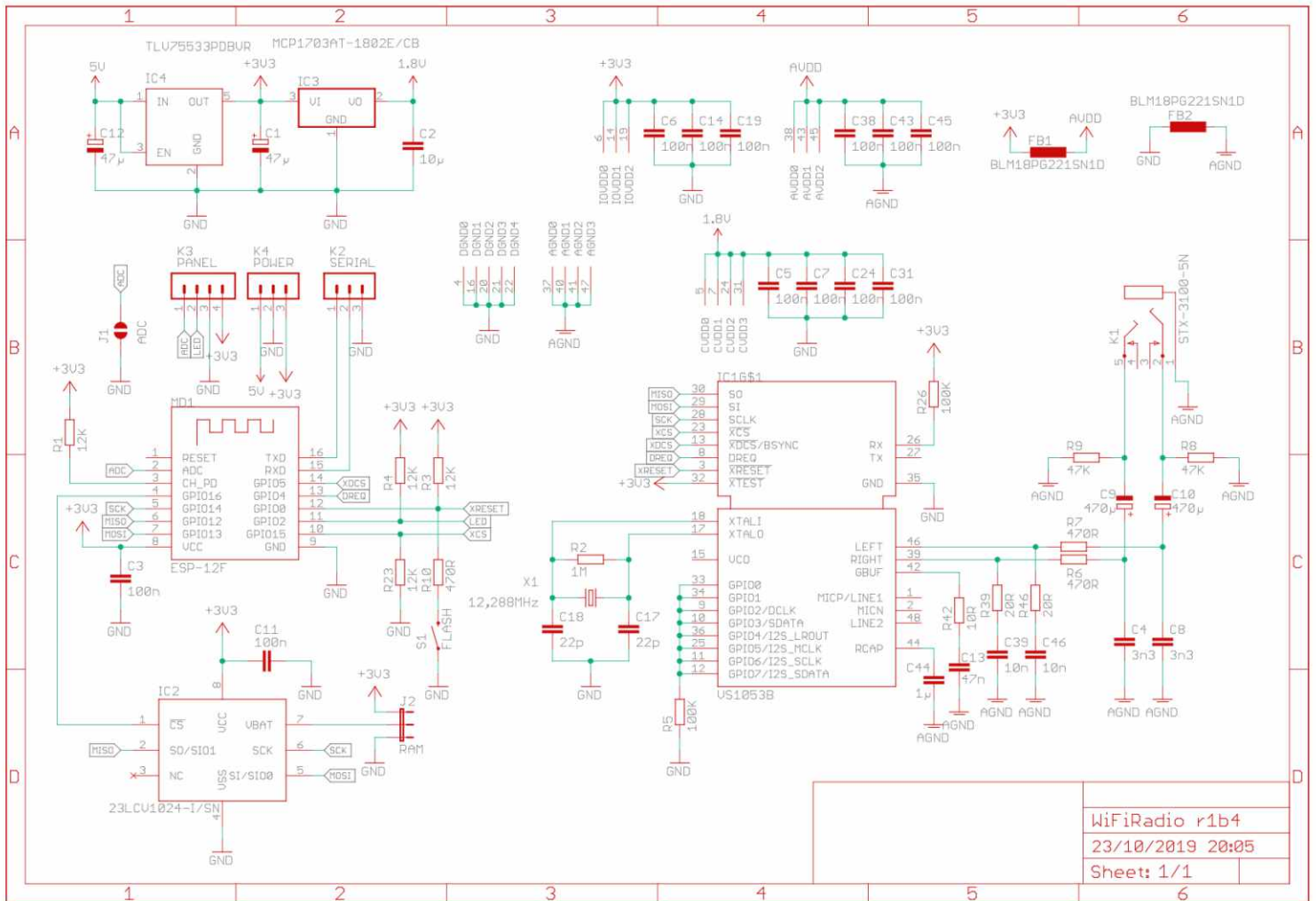
Набор для сборки компактного WiFi радиоприемника на модуле ESP-12F ESP8266.

Впаяйте детали согласно обозначениям на рисунке. Проверьте полярность элементов и ключи микросхем!

В модуль заранее установлена прошивка. Управляется радио через веб-интерфейс.

После сборки обязательно отмойте флюс.

Программу для управления радио можно скачать в Google Play по поисковому запросу **KaRadio Remote Control**.



Установить перемычку ADC и перемычку RAM согласно типу используемой памяти.

4	12K Ω	0805	R1, R3, R4, R23
1	1M Ω	0805	R2
2	100K Ω	0805	R5, R26
3	470 Ω	0805	R6, R7, R10
2	47K Ω	0805	R8, R9
2	20 Ω	0805	R39, R46
1	10 Ω	0805	R42
2	33 μ F 10V	1210	C1, C12
1	10 μ F 16V	0805	C2
12	0.1 μ F 50V	0603	C3, C5, C6, C7, C11, C14, C19, C24, C31, C38, C43, C45
2	3300pF 50V	0805	C4, C8
2	470 μ F 16V	Radial	C9, C10
1	47nF 50V	0805	C13
2	22pF 50V	0805	C17, C18
2	10nF 50V	0805	C39, C46
1	1 μ F 16V	0805	C44
2	Chip Ferrite Bead	0603	FB1, FB2
1	VS1053b Audio Codec	LQFP48	IC1
1	SRAM 1024K	SOIC8	IC2
1	LDO 1V8 Regulator	SOT-23-3	IC3
1	LDO 3V3 Regulator	SOT-23-5	IC4
1	ESP-12F WiFi Module		MD1
1	12.288MHz	HC-49/US	X1
1	Tactile Switch	SMD	S1
1	Audio Jack	Through Hole	K1

