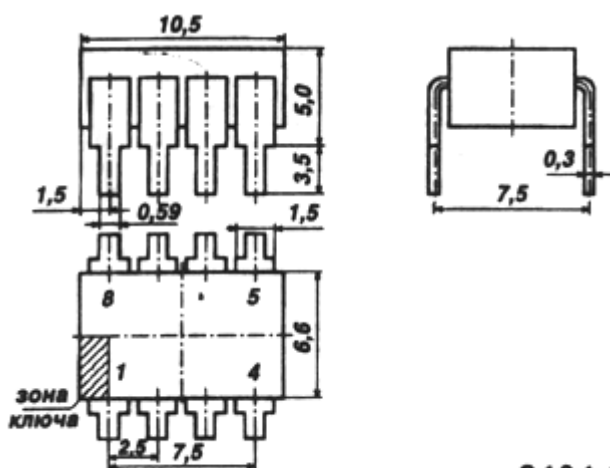


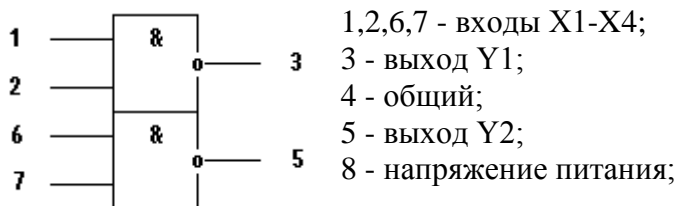
Микросхема представляет собой два логических элемента 2И-НЕ с открытым коллектором. Корпус К155ЛА18 типа 2101.8-1, масса не более 1,1 г.

Корпус ИМС К155ЛА18



2101.8-1

Условное графическое обозначение



Электрические параметры

1	Номинальное напряжение питания	5 В \pm 5 %
2	Выходное напряжение низкого уровня	не более 0,4 В
3	Выходное напряжение высокого уровня	не менее 2,4 В
4	Входной ток низкого уровня	не более -1,6 мА
5	Входной ток высокого уровня	не более 0,04 мА
6	Входной пробивной ток	не более 1 мА
7	Ток потребления при низком уровне выходного напряжения	не более 71 мА
8	Ток потребления при высоком уровне выходного напряжения	не более 14 мА
9	Потребляемая статическая мощность	не более 223 мВт
10	Время задержки распространения при включении	не более 35 нс
11	Время задержки распространения при выключении	не более 35 нс

Зарубежные аналоги

SN75452N